

جهاز الاختبار السريع لفيروس كورونا (كوفيد-19)

معلومات حول الجهاز

جهاز الاختبار السريع لفيروس كورونا (كوفيد-19)، هو فحص سريع وفعال يستخدم عبر أخذ عينات من مسحات أنفية للأفراد تمكن من تشخيص حالة المريض بدقة خلال 15 دقيقة.

ملاحظات هامة

- بغض النظر عن نتائج جهاز الفحص السريع، إذا شعرت بالأعراض المرتبطة بفيروس كورونا (الحمى، كحة، ضيق في التنفس، صداع، آلام في الجسم)، يرجى الاتصال على الرقم (444) على الفور من أجل الترتيب لإجراء اختبار المسحة الأنفية (PCR).
- إن نتيجة جهاز الفحص السريع أولية ولا تستبعد احتمالية الإصابة بالفيروس.
- إن جهاز الفحص السريع ليس بديلاً عن فحص (PCR)؛ والنتيجة الإيجابية للفحص السريع لا يمكن اعتبارها تشخيص على حالة قائمة لفيروس كورونا.

تعليمات

في حال إجراء اختبار الفحص السريع وظهور النتيجة إيجابية، يرجى القيام بالتالي:

- 1 قم بالإبلاغ فوراً عن النتيجة من خلال تطبيق مجتمع واعي
- 2 توجه مباشرة إلى مركز الفحص من المركبات في:
 - نادي راشد للفروسية وسباق الخيل
 - أو مركز البحرين الدولي للمعارض والمؤتمرات
 دون الحاجة للاتصال بـ 444 والإبلاغ
- 3 لا تنسى أن تحمل معك جهاز الفحص السريع بعد حفظه في كيس شفاف محكم الإغلاق

ملاحظة: يرجى عزل نفسك وعدم مخالطة أي شخص وارتداء الكمام

المخالطون

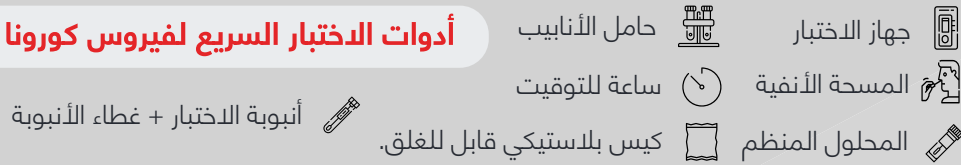
إن جهاز الفحص السريع غير مخصص للاستخدام من قبل الأشخاص الذين يُعرف بأنهم خالطوا حالة قائمة لفيروس كورونا خلال عشرة أيام سابقة من إجراء الفحص السريع.

المخالطون هم:

- الذين يعيشون في نفس المنزل الذي تعيش فيه حالة قائمة لفيروس كورونا
- من كانوا على بعد مترين من حالة قائمة بشكل مؤكد لأكثر من عشر دقائق دون ارتداء قناع واقٍ
- من يتشاركون نفس الأدوات ويقضون فترات طويلة في مكان مغلق مع حالة قائمة لفيروس كورونا

إذا كانت تنطبق عليك مواصفات المخالطين، قم فوراً بتطبيق الحجر الصحي الاحترازي.

أدوات الاختبار السريع لفيروس كورونا



كيفية استخدام الجهاز؟

1 الخطوة تجهيز أنبوبة الاختبار ووضع المحلول المنظم داخل الأنبوبة لحد العلامة الموضحة.

2 الخطوة أخذ مسحة أنفية والتأكد من تحريكها بشكل دائري 5 مرات في الجهتين.

3 الخطوة وضع المسحة الأنفية داخل أنبوب الاختبار وتحريكها بشكل دائري 5 مرات، وسحب المسحة الأنفية إلى الأعلى والضغط على أنبوبة الاختبار مع كسر الجزء العلوي من المسحة، ثم غلق أنبوبة الاختبار من الأعلى.

4 الخطوة فتح أنبوبة الاختبار من الأسفل ووضع 5 قطرات في المكان المحدد بجهاز الاختبار.

5 الخطوة الانتظار لمدة 15 دقيقة. في حال ظهور خط واحد باللون الأحمر في المنطقة C تكون النتيجة سلبية، وفي حال ظهور خطين باللون الأحمر في المنطقتين C / T تكون النتيجة إيجابية، حينها يتوجب عمل فحص PCR، وعند عدم ظهور أي خط في المنطقة C يعتبر الاختبار غير صالح ويجب إعادته.

6 الخطوة بعد الانتهاء يجب التخلص من الأدوات المستخدمة في كيس بلاستيكي وحفظها في الخارج لمدة 3 أيام. بعد 3 أيام يمكن معالجتها كفايات عادية.

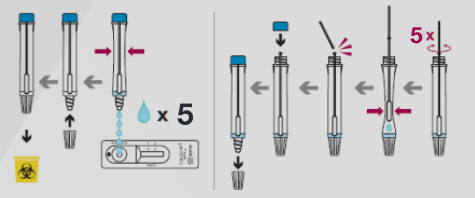


امسح "الباركود" لمشاهدة شرح عن طريقة الاستخدام

الخطوة 1



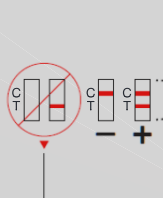
الخطوة 3



الخطوة 4



الخطوة 5



الخطوة 6

